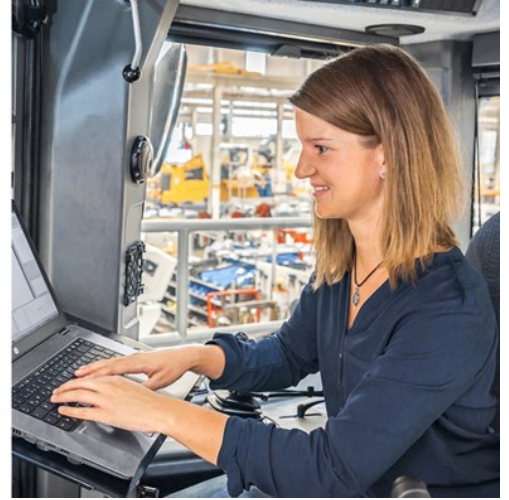


One Passion. Many Opportunities. *

www.liebherr.com/carriere

LIEBHERR



Apprenti (e) Technicien (ne) Maintenance Matériel de TP - COLMAR - Apprentissage

Colmar/Cedex | Job-ID 65774

Qu'allez-vous faire chez nous ?

Au sein du service SAV – Service Mécatronic et sous la responsabilité de votre maître d'apprentissage, vous serez amenés à effectuer les missions suivantes :

- Rechercher les solutions les plus efficaces pour le remplacement de composants
- Remplacer les composants
- Réaliser des procédures de remplacement de composants

Pour cela, nous recherchons une personne (H/F) dotée des qualités et compétences suivantes :

- Vous êtes à la recherche d'une entreprise pour réaliser votre apprentissage en BTS MAVTPM idéalement (ou en BTS Maintenance Industrielle)
- Vous êtes rigoureux, curieux, motivé et sérieux.
- Des notions en mécanique pourraient être un avantage.

N'hésitez pas à postuler directement sur cette offre en joignant votre CV, une lettre de motivation et vos 3 derniers bulletins.

Tout dossier incomplet ne sera pas traité.

Avons-nous suscité votre intérêt ? Si c'est le cas, nous serions ravis de recevoir votre candidature en ligne. Si vous avez des questions, veuillez contacter Laure STUCKRATH à : 03 89 21 30 30.

One Passion. Many Opportunities.

*Une passion commune. Tant d'opportunités.

Liebherr-France SAS conçoit et produit une large palette de pelles hydrauliques sur chenilles ainsi que des machines spécifiques telles que les pelles électriques, les pelles tunnel ou démolition. Ces machines ont un poids en ordre de marche qui s'échelonne entre 14 et 100 tonnes ; elles sont en application dans les différents secteurs du terrassement, de l'industrie minière, de la déconstruction sélective, de la démolition, de la construction de tunnel, de la sidérurgie et de la manutention.

Liebherr France SAS

Contact

Laure STUCKRATH
03 89 21 30 30

* Une passion commune. Tant d'opportunités.

LIEBHERR